

## C'era una volta una lapide...

(Testo e foto di Fausto Carpani)



Questa è la casa del Sostegno Grassi sul canale Navile. Un tempo era l'abitazione del sostegnarolo, l'addetto alla manovra delle paratoie delle conche di sollevamento.

Sulla facciata vi era murata una lapide in terracotta, recante la scritta

“SOSTEGNO DEL GRASSI”



Alcuni decenni fa ignoti vandali la ridussero così.

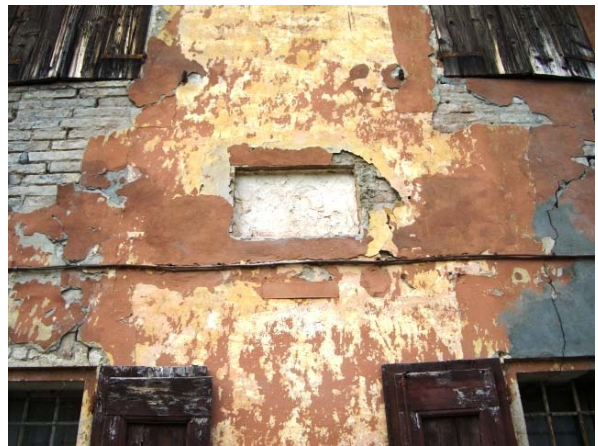
Per nascondere lo scempio, ciò che restò della lapide venne celato sotto uno spesso strato di intonaco...





... e così rimase, fino a quella sera in cui decidemmo di andare a vedere cosa c'era sotto.

Ne venne fuori uno spazio vuoto, che non aveva senso alcuno e allora...



... ecco che Loris Nipoti, erede di una tradizione artigianale antica, un amico che è anche un maestro della terracotta, ha realizzato nel suo laboratorio alla Beverara un bella copia dell'antica lapide...

...che in un caldo pomeriggio di giugno Stefano Gardini, anima e motore dell'Associazione "Oasi dei saperi" e provetto muratore, ha ricollocato nella sua sede.





**Insomma:  
c'era una volta una lapide...  
...e c'è ancora!**

**Associazione Culturale**



**IL PONTE DELLA BIONDA**